



BOLETIM INFORMATIVO

Nº02/2026

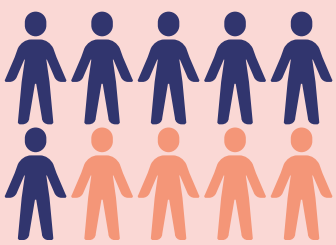
Vigilância em Foco: Conhecendo o Perfil das Famílias em Ipiranga

Se em janeiro abrimos as portas da Vigilância Socioassistencial para apresentar suas funções, em fevereiro damos o primeiro passo para enxergar, com nitidez, quem são as pessoas que atendemos.

O Raio-X do Cadastro Único (CadÚnico)

- Total de famílias cadastradas: **2.488**
- Total de pessoas cadastradas: **6.929**
- Famílias em situação de pobreza: **564**
- Pessoas em situação de pobreza: **1571**

FONTE: BRASIL, R.I., 2026.



VOCÊ SABIA? Em fevereiro, observamos que 32,06 % das nossas famílias possuem crianças e adolescentes em idade escolar. Esse dado reforça a importância da nossa articulação com a Educação para garantir a permanência desses alunos na escola e a proteção social básica.

Considerando as categorias apresentadas na tabela, o cálculo do percentual total de crianças e adolescentes (de aproximadamente 0 a 17 anos) no Cadastro Único é o seguinte:

- Entre 0 e 4 anos: 8,98%
- Entre 5 e 6 anos: 3,98%
- Entre 7 e 15 anos: 15,94%
- Entre 16 a 17 anos: 3,16%



BOLETIM INFORMATIVO

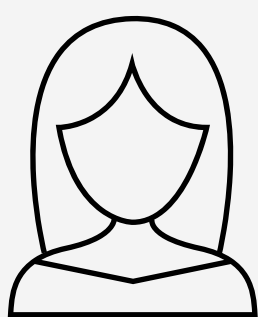
Nº02/2026

- O maior grupo: A faixa de 7 a 15 anos é a mais expressiva entre os menores de idade, representando 15,94% do total geral.
- Equilíbrio de Gênero: Nessa faixa de 7 a 15 anos, há uma leve predominância masculina (52,36%) em relação à feminina (47,64%).
- Volume Total: No total, o cadastro analisado soma 6.926 pessoas.

Fonte: CECAD 2.0., 2026.



Evidencia-se uma concentração estratégica de mulheres em idade adulta, especialmente na faixa dos 35 aos 39 anos.



Observa-se um recorte demográfico expressivo de mulheres em idade adulta (35 a 39 anos) no Cadastro Único. A predominância feminina de 57,40% nesta etapa da vida exige olhar atento das equipes, uma vez que elas sustentam as estruturas de cuidado e proteção do nosso município.

Com um contingente de 785 pessoas acima dos 60 anos que possuem CADÚNICO, a Vigilância aponta para uma demanda consolidada de proteção social voltada à terceira idade. Um dado relevante é a predominância masculina (54,84%) na faixa de transição (60-64 anos). A análise deste perfil demográfico é crucial para prevenir situações de isolamento social e assegurar que a rede de cuidados acompanhe o aumento da expectativa de vida da população assistida.



O monitoramento deste mês consolida o perfil demográfico dos munícipes que possuem CADÚNICO. Esses dados são ferramentas de trabalho para que as equipes de proteção básica e especial qualifiquem suas intervenções junto a cada ciclo de vida.